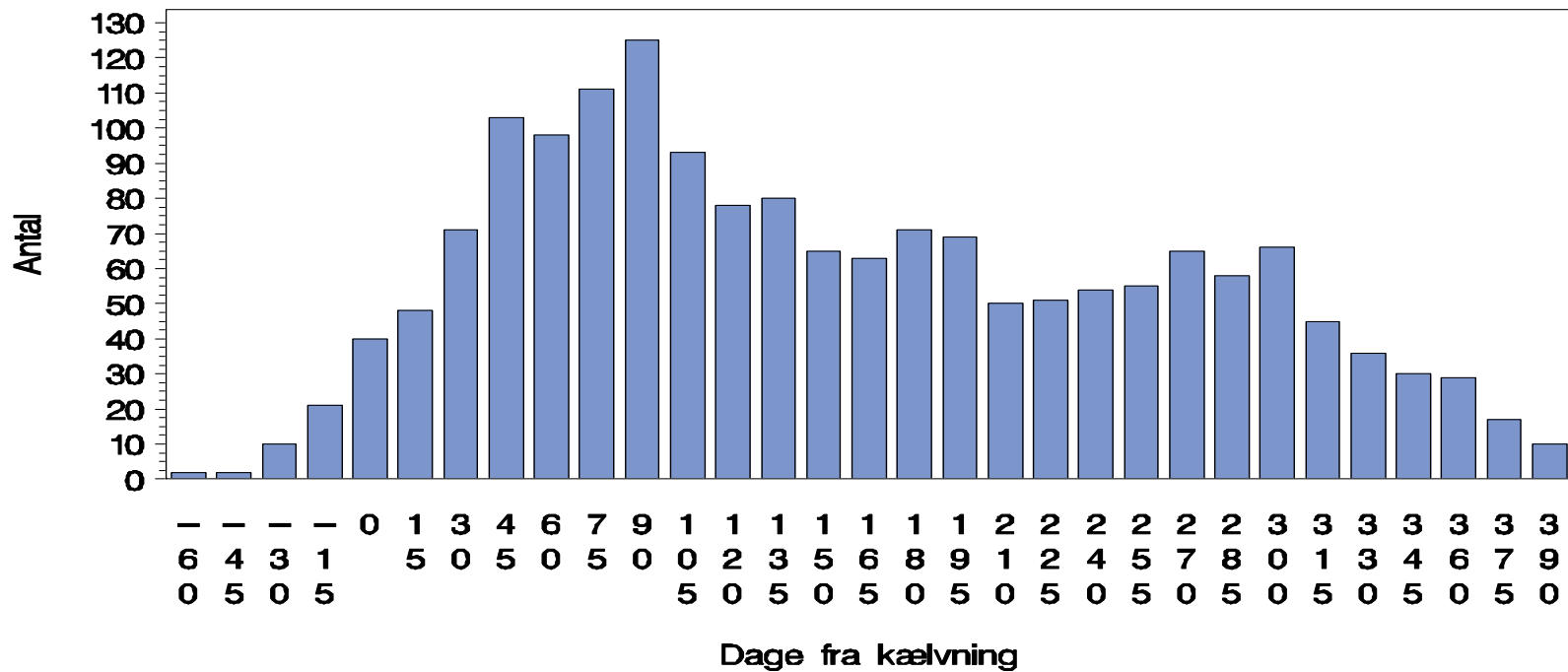


# Dataanalyser 2012

Den Europæiske Union ved Den Europæiske Fond for Udvikling af Landdistrikter og Ministeriet for Fødevarer, Landbrug og Fiskeri har deltaget i finansieringen af projektet.

Behandling mod såleblødning i forhold til dage fra kælving  
Kun 1. behandlinger af køerne er vist



# Rådgivning og klovsundhed

- Kvalitet vigtigere end kvantitet
  - opsøg klovspecialister
  - sæt jer for bordenden
  - kræv kvalitet i rådgivningen



# Kodødelighed og klovsundhed

- Få svære hornrelaterede lidelser
  - lav kodødelighed
- Mange svære hornrelaterede lidelser
  - høj kodødelighed



# Ydelse og klovsundhed

## Undersøgt for:

Såleblødning  
Mild sålesår  
Svær sålesår  
Løs hvid linje  
Byld i hvid linje  
Nydannelse  
Digital dermatitis

Nedsætter alle produktionen af

- kg EKM
- kg fedt
- kg protein

signifikant



# Reproduktion og klovsundhed

Mild sålesår  
Svær sålesår  
Løs hvid linje  
Byld i hvid linje  
Nydannelse  
Digital dermatitis

Øger alle

- antal tomdage

signifikant



# Sæsonvariation i klovsundheden

## ØKO-besætninger

- generelt færre klovlidelser
- stigning hen over året mindre udtalt



# Sæsonvariation i klovsundheden

## ØKO-besætninger

Mindre stigning hen over året, fordi

- såleblødning
- løs hvid linje
- byld i hvid linje
- svær sålesår

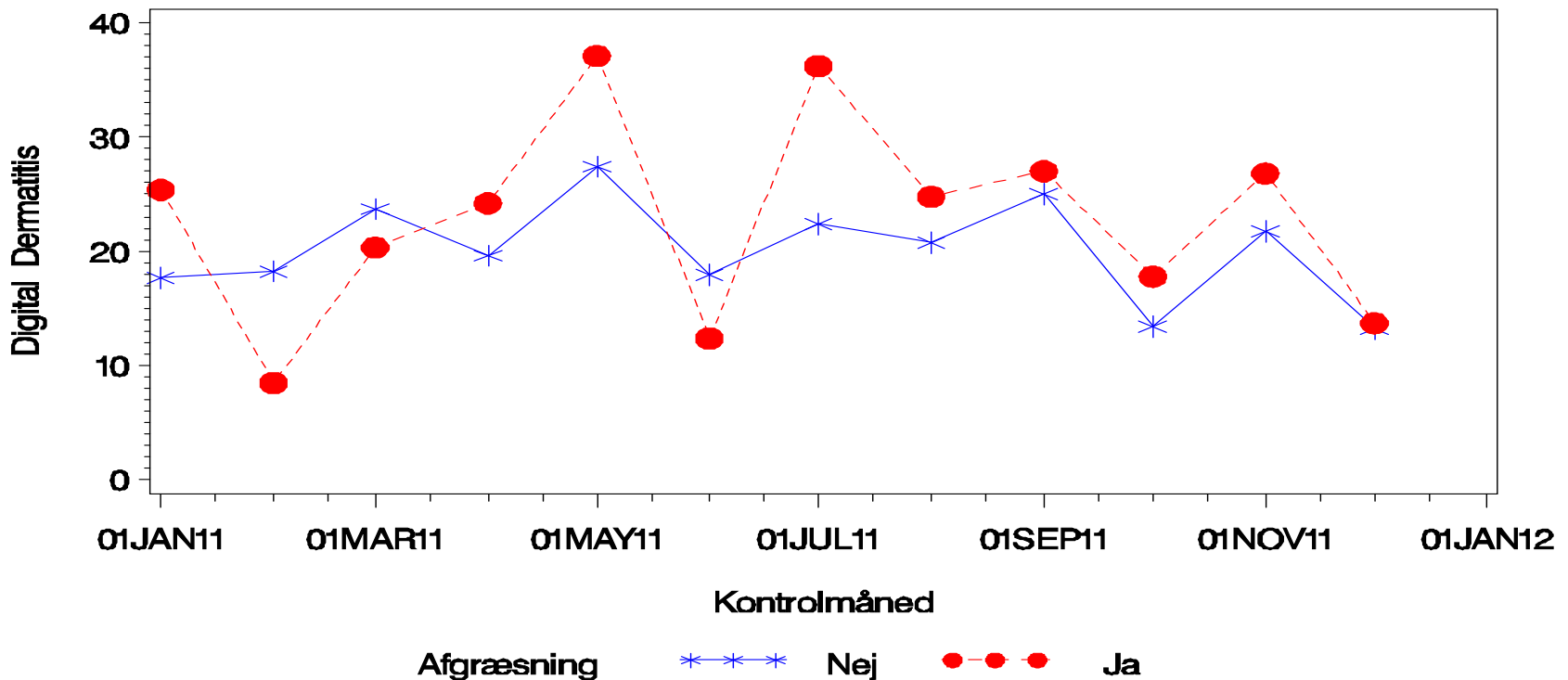
stiger mindre



# Afgræsning - effekt på sæsonvariation

## DD: Ingen effekt

Gennemsnit for køer der er klovbeskåret pr måned i forhold til afgræsning  
Registreringen er kendt afgræsning/ej afgræsning

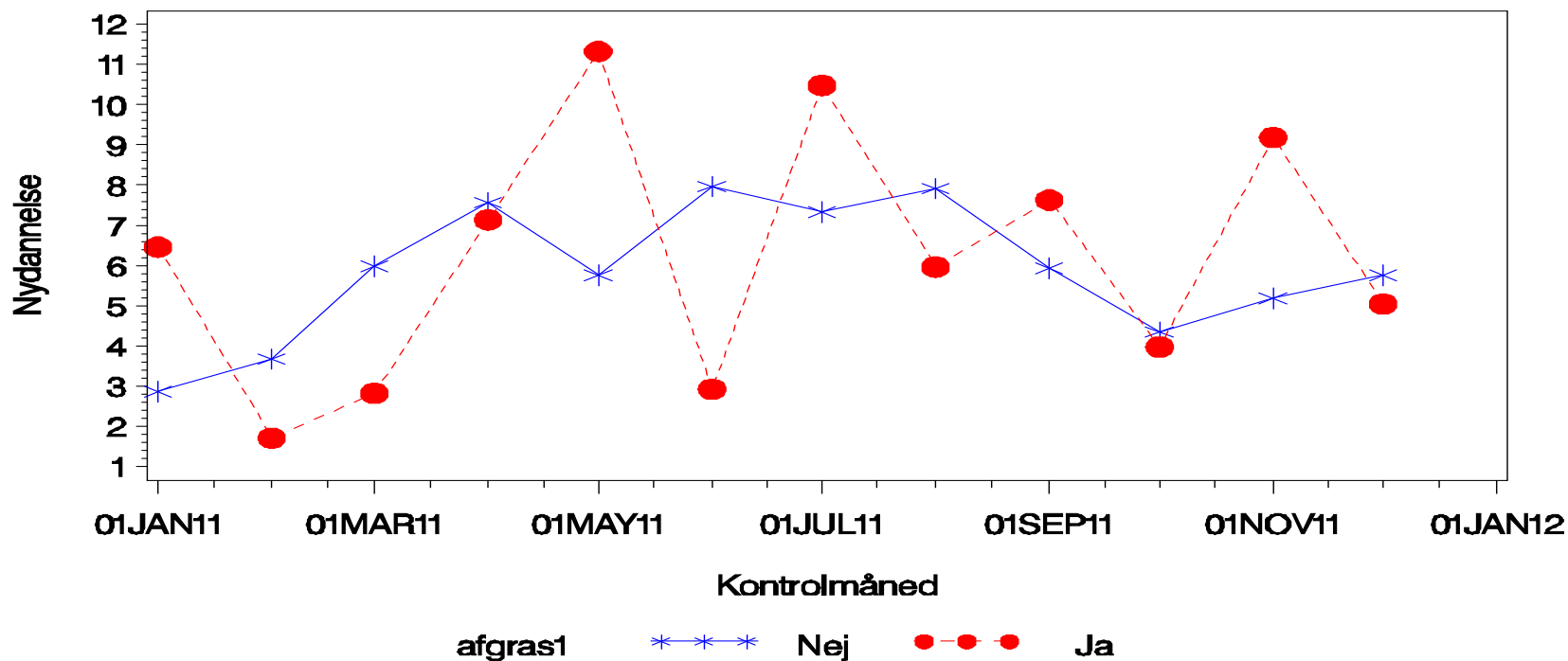




# Afgræsning - effekt på sæsonvariation

## Nydannelser: Ingen effekt

Gennemsnit for køer der er klovbeskåret pr måned i forhold til afgræsning  
Registreringen er Ukendt afgræsning/ej afgræsning



# Afgræsning - effekt i sæsonvariation i konventionelle besætninger

## Afgræsning ingen effekt på:

- Såleblødning
- Svær sålesår
- Byld i hvid linje
- Nydannelser
- Digital dermatitis



# Afgræsning - sæsonvariation, konventionelle

## *Tendens* til færre tilfælde af

- Mild sålesår
- Løs hvid linje

## i afgræssende besætninger

(ikke signifikant)



**Klima i kostald - effekt på sæsonvariation**

**Varmt og fugtigt indeklima påvirker ikke  
stigningen af klovlidelser signifikant**



# Klima i kostald - effekt på sæsonvariation

***Tendens*** til øget stigning i

- Mild sålesår
- Løs hvid linje
- Byld i hvid linje
- Digital dermatitis

i varme/fugtige kostalde

(undersøgelse på enkeltkoniveau)



**Tak for jeres tid**

**Spørgsmål?**

